

# La bonne connexion: euroset 3030.

L'euroset 3030 de Siemens est un téléphone attractif et hautement performant, grâce à sa grande richesse fonctionnelle. Bénéficiant d'une interface 4 fils, d'un mode de tolérance des pannes et d'une fonction CLIP assurée par l'interface C/D, l'euroset 3030 est parfaitement adapté au système téléphonique novateur HiPath 1100. Il sert également de central téléphonique pour les fonctions d'administration et de standard.



- euroset 3030.**
- Affichage avec une ligne alphanumérique et une ligne numérique, pas d'alphabet cyrillique
  - Mode mains-libres disponible
  - Fonctionnalité de pavé numérique:
  - 12 touches numériques
  - 9 touches de fonction
  - 16 touches de signalisation
  - Muet
  - Clignotement programmable
  - Rappel
  - 3 mélodies/volumes de sonnerie
  - Musique d'attente
  - Verrouillage électronique
  - Ecran LCD rétroéclairé

# Convivialité totale - fonctions d'administration pratiques.

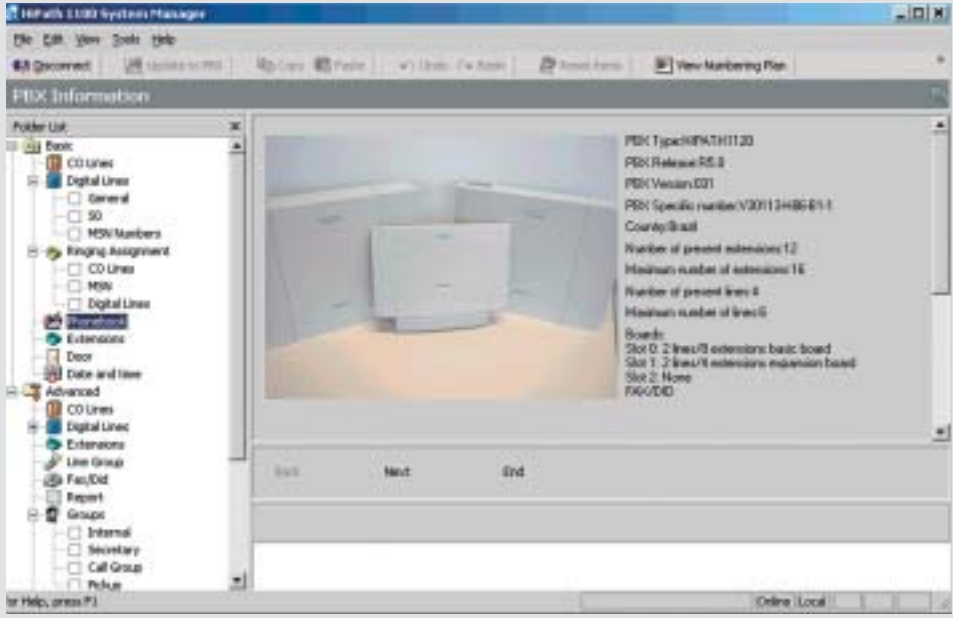
Le système téléphonique HiPath 1100 assure de nombreuses fonctions pratiques pour l'installation et le fonctionnement.

- Administration sur l'extension
- Administration via V24/USB\* ou Com-Server
- Mise en service automatique sur toutes les extensions
- Mises à jour logicielles à distance (automatiques)\* depuis le PC via Internet et RNIS

Configuration spécifique au pays

- Administration à distance

**\* Pris en charge dans la version 5.2.**



[www.siemens.com/hipath](http://www.siemens.com/hipath)



© Siemens Information and Communication Networks Juillet 2004

N° commande A50001-N14-W127-1-7700

Les informations fournies dans cette brochure ne contiennent que des descriptions ou caractéristiques générales de performances qui, dans le cas d'une utilisation réelle, ne sont pas toujours applicables comme décrit ou peuvent changer en raison d'un développement ultérieur des produits. L'obligation de fournir les caractéristiques respectives n'existe que si elle est expressément convenue dans les termes du contrat. La disponibilité et les caractéristiques techniques sont sujettes à modification sans préavis.  
Les marques utilisées sont la propriété de Siemens SA ou de leur détenteur respectif.  
Imprimé en Belgique.

**SIEMENS**

Global network of innovation

HiPath 1100 –  
Systèmes téléphoniques  
analogiques pour petites et  
moyennes entreprises.

[www.siemens.com/hipath](http://www.siemens.com/hipath)

# Communications analogiques pour les entreprises.

Vous gérez un cabinet d'avocats ou dirigez un atelier ? Peut-être êtes-vous médecin ou directeur d'une société de production ? Vous avez un grand nombre de clients, que vous ne connaissez que par téléphone interposé, ou êtes toujours en communication avec vos patients ou vos fournisseurs ?

Si tel est le cas, vous avez besoin d'un système téléphonique puissant et évolutif, qui s'adapte aux changements de votre entreprise.

Avec HiPath 1100, Siemens vous offre la solution idéale.

HiPath 1100 est une gamme de téléphones hautes performances, composée de quatre systèmes et conçue pour les entreprises comptant un maximum de 140 utilisateurs. Grâce à un accès ADSL large bande, il dispose d'une technologie de communication de pointe. Des options intégrées, telles que la fonction CLIP analogique, accroissent encore la souplesse de vos communications. En outre, HiPath 1100 est une solution de communication particulièrement rentable, non seulement en termes de prix d'achat, mais également d'installation et de fonctionnement. Son installation et son adminis-

tration sont particulièrement aisées grâce à Windows Service Tool. Les nouvelles versions des logiciels s'exécutent sur PC et via Internet, gratuitement et en toute simplicité. Les applications sont faciles à connecter grâce à la liaison V24 intégrée. Vos besoins évoluent ? Aucun problème: avec HiPath 1100, vous pouvez passer ultérieurement au RNIS ; ses systèmes téléphoniques restent compatibles. Les différents modèles sont adaptés à vos exigences: de 16 à 140 utilisateurs avec 6 à 32 lignes.

**HiPath 1100 – le système téléphonique analogique des clients exigeants.**

## Fonctions du système HiPath 1100

### Gamme HiPath 1100

#### Fonctions vocales de base

- Catégorie d'accès pour le service de nuit
- ACS (Alternative Carrier Selection - sélection d'un autre opérateur)
- Annonce d'alarme
- Association du numéro de l'appelant avec le nom de numérotation abrégée de HiPath 1100
- Opérateur automatique avec annonce
- Activation et désactivation automatiques du mode mains-libres à l'aide de touches
- Babyphone/fonction de téléavertisseur avec accès externe
- Rappel - en cas de ligne occupée et d'absence de réponse
- Blocage d'appels avec pays par défaut
- Renvoi d'appel: interne/externe
- Mise en attente/parcage d'appels
- Appel dans un groupe

- Décrochage d'appel: groupe/sélectif
- Informations CLIP sur chaque téléphone CLIP externe
- Protocole CTI via V.24
- Conférence
- Consultation avec la console de l'opérateur
- DISA
- Ne pas déranger
- Numérotation de suffixe DTMF
- Verrouillage électronique
- Appel d'urgence
- Signalement d'événements (télécopieur, imprimante)
- Restriction de la numérotation externe
- Diversion des appels externes
- Affichage du nom correspondant à l'extension
- Logiciel Fax Gr. 3/4 version 5.2
- Envoi d'un flashing sur la ligne

- Groupe de recherche (linéaire/cyclique)
- Programmation des touches sur téléphone à touche
- Liste des appelants
- Musique d'attente
- MW sur chaque appareil CLIP
- Service de nuit
- Répétition de la numérotation
- Programmation à distance
- Touches programmables
- Fonctions de capteurs/relais
- Numérotation abrégée centralisée (90 x 30)
- Service de secrétariat (appel associé)
- Logiciel statistique UCD
- Réveil
- Interface de messagerie vocale WMle (extended Voice Mail Interface)

## Une souplesse absolue avec le large éventail d'options de configuration.

**Configuration de la gamme HiPath 1100**

Modèle	Ligne réseau analogique		Extension	
	min	max	min	max
1120	2	6 <sup>3)</sup>	8	16 <sup>3)</sup>
1130	2	14	10	20
1150	2	16	10	50
1190	8	32	10	140

Modèle	Options d'entrée		
	RNIS <sup>1)</sup>	ADSL <sup>1)</sup>	TME1 numérique
1120	2	1	-
1130	4-10	1	15
1150	4-10	1	15
1190	4-20	1	45

**Options de configuration:**  
 1) ADSL ou RNIS (tous les modèles) RNIS disponible en version V5.2  
 2) Sur le nombre total d'extensions  
 3) Uniquement sans l'option ADSL ou RNIS  
 1<sup>er</sup> EB204 à côté de la carte mère  
 2<sup>ème</sup> EB204 dans l'emplacement d'option  
 4) Carte(s) TME1 Board(s) avec canal pour HiPath 1130/1150 1x15  
 HiPath 1190 jusqu'à 1x15+1x30

**HiPath 1100**



## En un coup d'œil - caractéristiques techniques du système HiPath 1100 version 5.1.

### Caractéristiques techniques

Composant	HiPath 1120	HiPath 1130	HiPath 1150	HiPath 1190
<b>Dimensions de base du boîtier (MB)</b>				
■ Longueur / profondeur / hauteur	360 mm / 288 mm / 64,4 mm	470 mm / 370 mm / 72 mm	470 mm / 370 mm / 100 mm	420 mm / 394 mm / 498 mm
Poids	1.2 kg	3.65 kg	4.25 kg	22.5 kg
Caractéristiques électriques de la source d'alimentation (PSU)	110/127V: S30122-X7646-X100 220V: S30122-X7646-X	S30122-K7642-X2	S30122-K7642-X1	S30122-X7642-X
■ Caractéristiques d'alimentation (entrée)	220V/127mA 127V/331mA 110V/381mA	110-230V, Full range/1.5A	110-230V, Full range/1.5A	110-230V, Full range/1.5A
■ Fréquence de fonctionnement	50/60Hz	50/60Hz	50/60Hz	50/60Hz
■ Tension nominales (sortie)	U1: 8 V <sub>ms</sub> U2: 23 V <sub>ms</sub>	5.0 V <sub>DC</sub> 26.0 V <sub>DC</sub>	5.0 V <sub>DC</sub> 26.0 V <sub>DC</sub>	5.1 V <sub>DC</sub> , 3.0 A. 26.4 V <sub>DC</sub> , 1.65 A. 50 V <sub>AC</sub> , 0.132 A.
■ Tension d'appel	U3: 40 V <sub>ms</sub> 50/60Hz	50 V <sub>AC</sub> + (50 V <sub>DC</sub> /2)+26.0 V <sub>DC</sub> 0.13 A/25Hz	50 V <sub>AC</sub> + (50 V <sub>DC</sub> /2)+26.0 V <sub>DC</sub> 0.13 A/25Hz	50 V <sub>AC</sub> + (50 V <sub>DC</sub> /2)+26.0 V <sub>DC</sub> 0.13 A/25Hz



### Fonctions de l'option RNIS\*

- Transfert des taxes (AOC)
- Masquage du numéro de l'abonné appelé (COLR)
- Masquage du transfert du numéro de l'appelant (CLIR)
- Transmission du numéro de l'appelant (CLIP)

- Transmission en retour du numéro de l'abonné appelé (COLP)
- Demande de rappel en cas d'occupation (CCBS)
- Renvoi d'appel sans condition (CFU)
- Renvoi d'appel sur occupation (CFB)
- Renvoi d'appel sur non-réponse (CFNR)
- Sélection directe à l'arrivée (DID)

- Numéros d'appel multiples (MSN)
- Point à point (PP)
- Point à multipoint (PMP)
- Lignes S0 prenant en charge un bus S0

\* Prises en charge dans la version 5.2

Conditions environnementales	Fonctionnement	Transport	Stockage
Température de l'air (°C)	0 à +40	-25 à +70	-5 à +45
Humidité relative de l'air	60% à 25°C	90%	5% à 95%